

Hinweis  Note:	zu Motorteile Seite 4-13	.. engine parts page 4-13

Bitte beachten Sie:

Das Altteil 'Motor' ist uns ohne folgende Teile anzuliefern:

- Vergaser und Ansaugstutzen
- Einlaß/Auslaßstehbolzen
- Auspuffkrümmer
- Ventildeckel
- Verteilerantrieb
- Wasserpumpe und Wasserpumpengehäuse
- Thermostatgehäuse
- Lichtmaschine mit Halter
- Keilriemenscheibe
- Stehbolzen Verteiler
- Benzinpumpe
- Stehbolzen Benzinpumpe
- Ölfiltergehäuse

Bitte nicht vergessen:


Öl ablassen und Motor vor Anlieferung außen reinigen!

Please obey: The old engines should be sent to us without the following components: :

- carburetter and intake manifold,
- all manifold studs,
- exhaust manifold,
- valve cover,
- distributor and - drive,
- water pump and -housing,
- thermostat housing,
- alternator,
- v-belt disk,
- fuel pump,
- distributor and fuel pump studs

Don't forget:

Remove the oil and to clean the housing before delivery.

Hinweis  Note:	zu Getriebe u. Overdrive Seite 50-53	.. gear box and overdrive parts page 50-53

Altteile für AT-Getriebe bitte ohne Schalthebel, ohne Ausrückgabel u. -welle, ohne Simmeringgehäuse vorne, ohne elektr. Schalter und **ohne** Tachoantrieb und in außen gut gereinigtem Zustand anliefern!

Overdrive-Altteile bitte **mit** Tachoantrieb in zusammengebautem, kompletten und außen gut gereinigtem Zustand anliefern!


Bitte nicht vergessen: Öl ablassen!

Please supply us your gear box exchange parts without shifting lever, shifting fork and -shaft, **w/o** oil seal housing front, elec. switches and **w/o** tacho drive

Please supply us your overdrive exchange parts **with** tacho drive

Don't forget:

Please remove oil and supply exchange parts mounted, complete and cleaned.

Hinweis  Note:	zu Differential Seite 60-61	.. differential page 60-61

Altteil Differential bitte in zusammengebautem, komplettem und außen gut gereinigtem Zustand anliefern!

Bitte nicht vergessen: Öl ablassen!

Please supply exchange parts mounted, complete and cleaned.

Don't forget:

Please remove oil!

AT-Motor / Engine, exchange

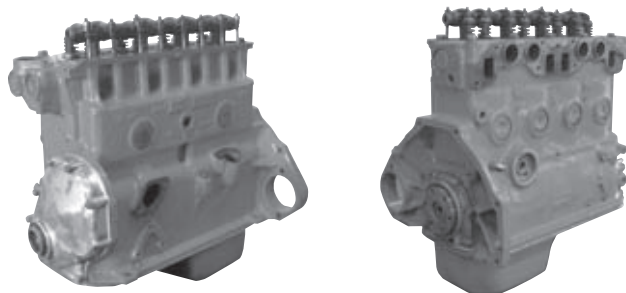


Abb.: AT-Getriebe M40 Standard/
Fig.: Gear box, exchange, M40 standard:

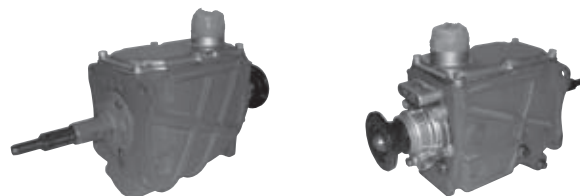
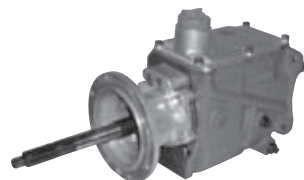


Abb.: AT-Getriebe M41 für Overdrive J-Type /
Fig.: Gear box, exchange, M41, Overdrive J-Type



Overdrive Type D



Overdrive Type J



Abb. AT-Differential M30 / Fig.: Differential M30, exchange
ohne Steckachsen
w/o shaft

