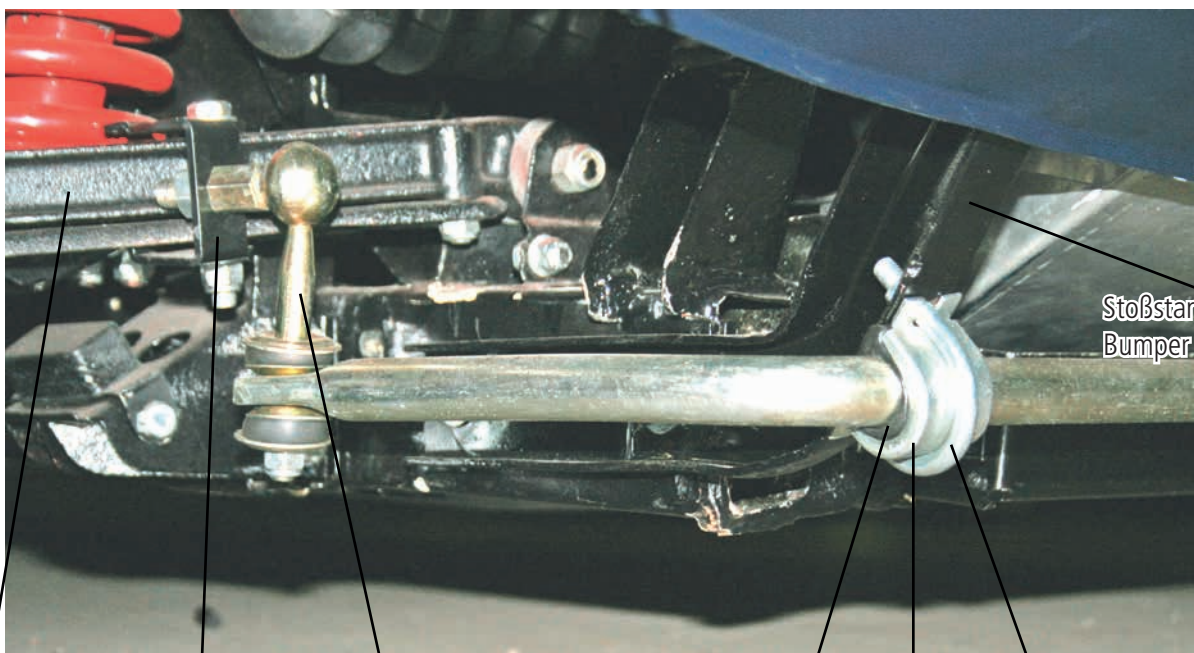


TR4 Stabilisator Kit (L99TR4)

1. Haltebleche L75TR4/L + R wie in Abb. an vorderen unteren Dreieckslenker rechts + links montieren.
2. Kugelgelenke außen an die Halter L75TR4/L + R oben anschrauben.
3. Die Gummis L71SPT so montieren, dass diese in etwa die Position wie in der Abbildung erhalten.
4. Stabilisatorstange rechts + links an die Kugelgelenke L71TR montieren.
5. Stabilisatorstange an den Stoßstangenhalter mit Hilfe vom Halteblech L74SPT und U-Bügel L73SPT montieren. Hierzu sind jeweils 2x Löcher Ø 8,5 mm an entsprechender Stelle zu bohren. Achten Sie dabei unbedingt darauf, dass das Fahrzeug auf den Rädern steht und die Dreieckslenker sich in neutraler Mittelstellung befinden. Die Stabilisatorgelenke sollten dann im rechten Winkel zu den Haltern stehen.
6. Nach erfolgreicher Montage bitte nochmals alle Schrauben und Muttern mit entsprechendem Drehmoment nachziehen.

TR4 Anti-Roll-Bar (L99TR4)

1. Mount the retaining plates L75TR4/L + R on the front lower wishbones on the right and left as shown in the figure.
2. Screw the ball joints on the outside of the holders L75TR4/L + R at the top.
3. Fit the rubbers L71SPT so that they are in approximately the same position as in the figure.
4. Fit the right-hand and left-hand stabiliser rods to the ball-and-socket joints L71TR.
5. Mount the stabiliser bar to the bumper bracket using the retaining plate L74SPT and the U-bolt L73SPT. To do this, drill 2x 8.5 mm dia. holes in the appropriate places. Make sure that the vehicle is standing on its wheels and that the wishbones are in neutral middle position. The stabiliser joints should then be at right angles to the brackets.
6. After successful assembly, please retighten all bolts and nuts with the appropriate torque.



unterer Dreieckslenker
lower wishbones

L75TR

L71TR

L71SPT

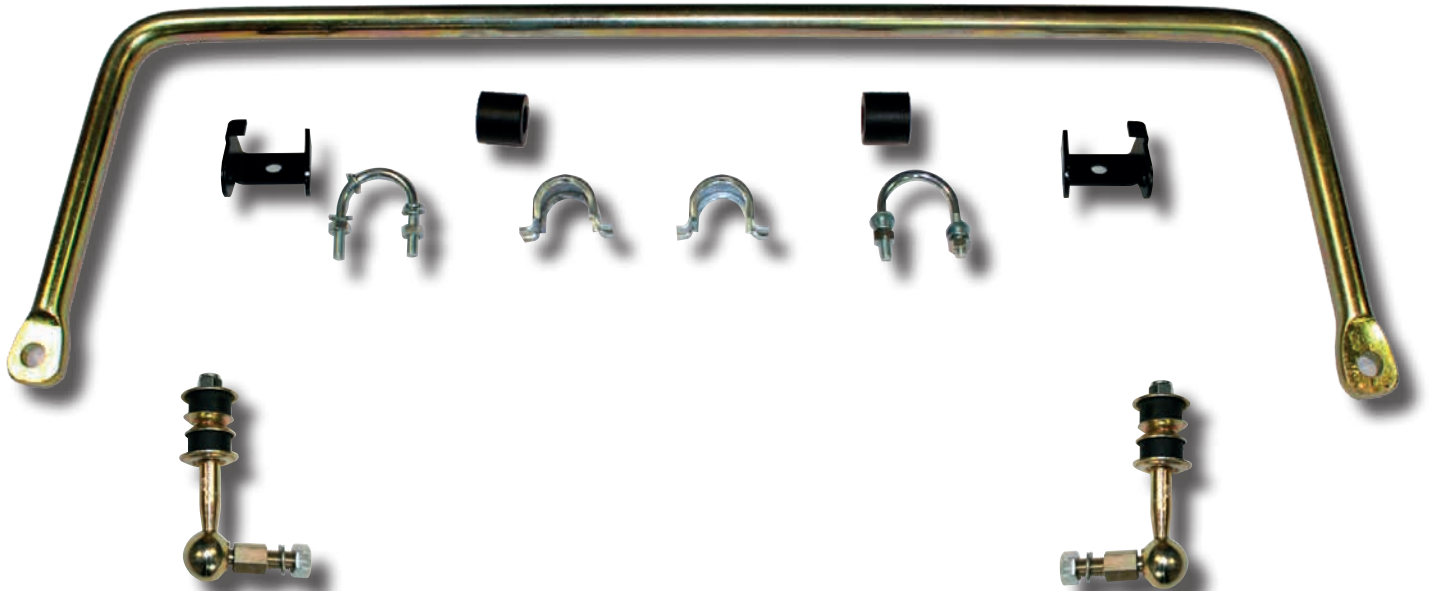
L74SPT

L73SPT

Stoßstangenhalter
Bumper bracket

MONTAGEANLEITUNG | FITTING INSTRUCTION

| 13.05.2022 |



Stückliste:

1x	L70aTR4	Stabilisator-Stange
2x	L71TR	Kugelgelenk außen
2x	L74SPT	Halteblech Stabilisatorgummi
2x	L73SPT	U-Bügel Stabilisator
2x	L71SPT	Gummilager Stabilisator
1x	L75TR4/L	Halteblech an Vorderachse LH
1x	L75TR4/R	Halteblech an Vorderachse RH

Parts List:

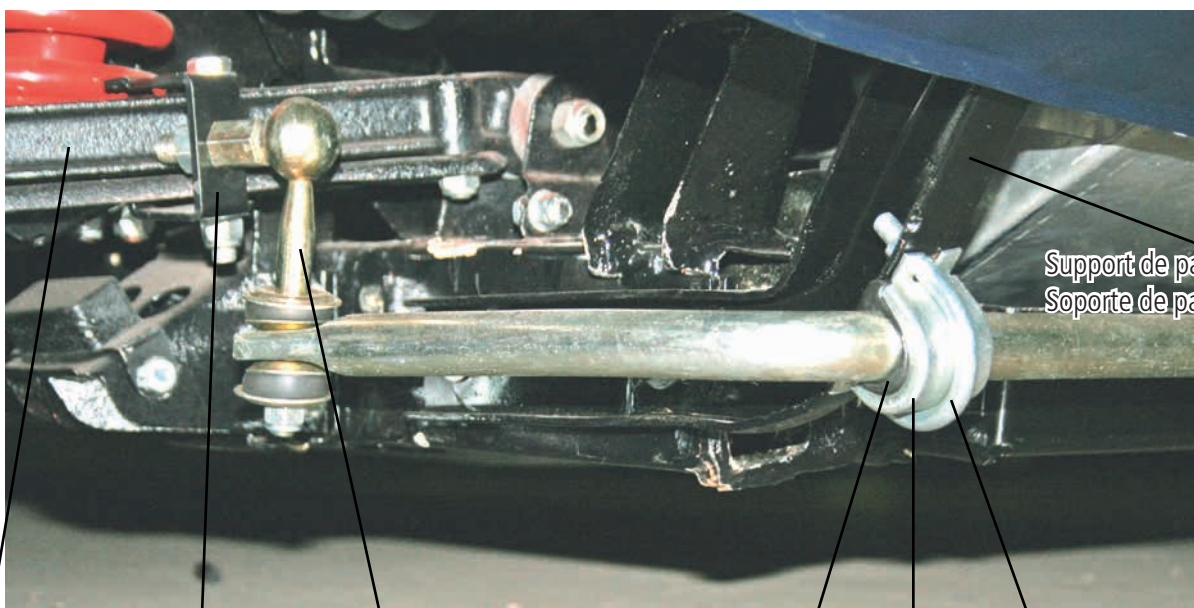
1x	L70aTR4	Stabiliser bar
2x	L71TR	Ball joint outer
2x	L74SPT	Retaining plate stabiliser rubber
2x	L73SPT	U-bracket stabiliser bar
2x	L71SPT	Stabiliser rubber mount
1x	L75TR4/L	Retaining plate on front axle LH
1x	L75TR4/R	Retaining plate on front axle RH

Kit de barre stabilisatrice TR4 (L99TR4)

1. Monter les plaques de retenue L75TR4/L + R sur les triangles inférieurs avant à droite et à gauche comme indiqué sur la figure.
2. Visser les rotules à l'extérieur des supports L75TR4/L + R en haut. 3.
3. Montez les caoutchoucs L71SPT de manière à ce qu'ils soient approximativement dans la même position que sur la figure
4. Monter la barre stabilisatrice à droite et à gauche sur les rotules L71TR.
5. Montez la barre stabilisatrice sur le support de pare-chocs à l'aide de la plaque de retenue L74SPT et du boulon en U L73SPT. Pour ce faire, percez 2x trous de 8,5 mm de diamètre aux endroits appropriés. Assurez-vous que le véhicule est debout sur ses roues et que les triangles sont en position centrale neutre. Les joints des stabilisateurs doivent alors être à angle droit avec les supports.
6. Après un montage réussi, veuillez resserrer tous les boulons et écrous avec le couple approprié.

Kit estabilizador TR4 (L99TR4)

1. Monte las placas de retención L75TR4/L + R en los trapecios inferiores delanteros a la derecha y a la izquierda, como se muestra en la ilustración.
2. Atornille las rótulas en la parte exterior de los soportes L75TR4/L + R en la parte superior.
3. Coloque las gomas L71SPT de manera que queden aproximadamente en la misma posición que en la ilustración.
4. Coloque la barra estabilizadora a la derecha e izquierda en las rótulas L71TR.
5. Monte la barra estabilizadora en el soporte del parachoques utilizando la placa de retención L74SPT y el perno en U L73SPT. Para ello, taladre 2 agujeros de 8,5 mm de diámetro en los lugares adecuados. Asegúrese de que el vehículo está parado sobre sus ruedas y que los brazos oscilantes están en posición media neutral. Las articulaciones de los estabilizadores deben estar en ángulo recto con los soportes.
6. Después de un montaje correcto, vuelva a apretar todos los tornillos y tuercas con el par de apriete adecuado.

triangle inférieur
trapecios inferiores

L75TR

L71TR

- 3 -

L71SPT

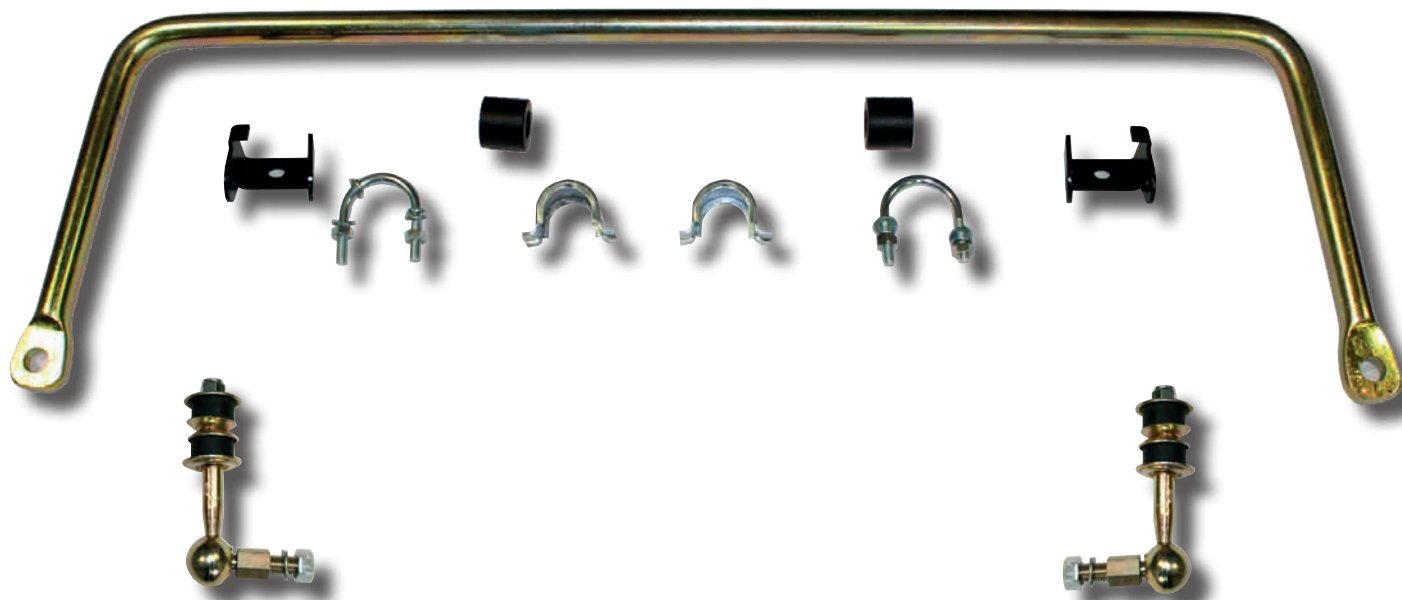
L74SPT

L73SPT

Support de pare-chocs
Soporte de parachoques

NOTICE DE MONTAGE | INSTRUCCIONES DE MONTAJE

| 13.05.2022 |



Liste des pièces:

1x	L70aTR4	Barre stabilisatrice
2x	L71TR	Joint à rotule extérieur
2x	L74SPT	Plaque de retenue stabilisatrice en caoutchouc
2x	L73SPT	Barre stabilisatrice à support en U
2x	L71SPT	Support en caoutchouc pour stabilisateur
1x	L75TR4/L	Plaque de retenue sur l'essieu avant gauche
1x	L75TR4/R	Plaque de retenue sur l'essieu avant droit

Lista de piezas:

1x	L70aTR4	Barra estabilizadora
2x	L71TR	Rótula exterior
2x	L74SPT	Goma estabilizadora de la placa de retención
2x	L73SPT	Barra estabilizadora con soporte en U
2x	L71SPT	Soporte de goma del estabilizador
1x	L75TR4/L	Placa de retención en el eje delantero LH
1x	L75TR4/R	Placa de retención en el eje delantero RH