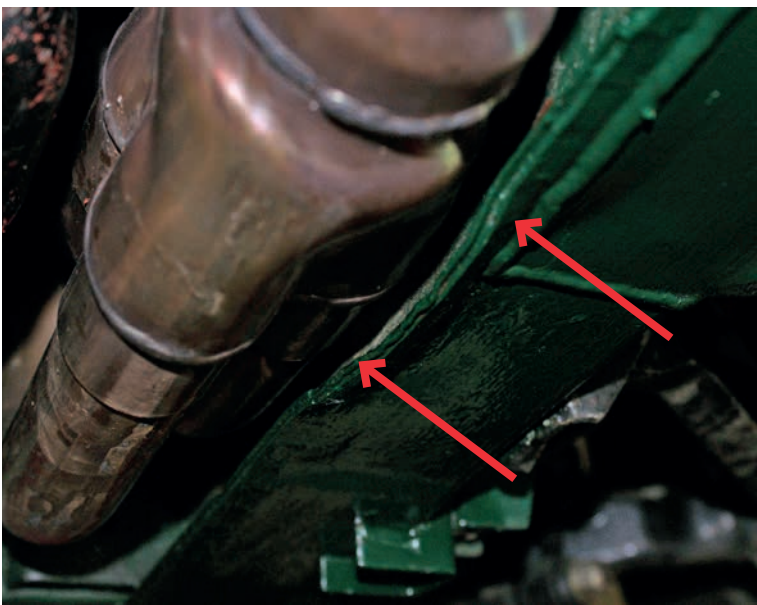


MONTAGEANLEITUNG

| 10.09.2020 |

A191bSPT

TRIUMPH GT6 (MK 2+3), TRIUMPH Vitesse (MK2)



Rahmen in Höhe der Zusammenführung leicht nach unten umbördeln, um ein Anschlagen zu vermeiden.

Bead the frame lightly at the junction to avoid it hitting other parts.



Rabattre légèrement le cadre à la hauteur de la jonction pour éviter le contact avec d'autres pièces.

Reborderar ligeramente el cuadro en la reunión para evitar que toque otras partes.

