

MONTAGEANLEITUNG

| 28.07.2023 |

TECHNIKTIPP

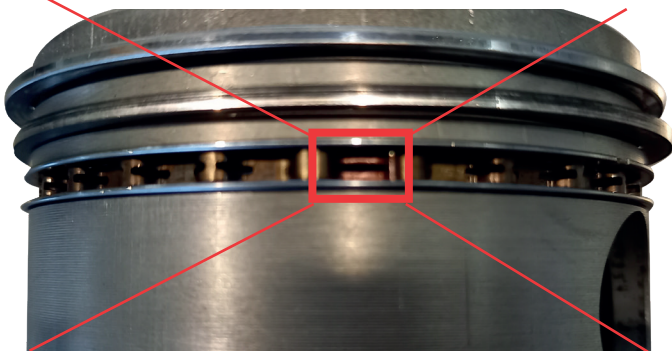
Erhöhter Ölverbrauch bei neu montierten Kolben bei Triumph TR5-6, GT6, Vitesse, Spitfire

Einen erhöhten Ölverbrauch kann verursacht werden von:

1. Kolbenspiel ist zu groß soll zwischen 0.04mm und 0.06mm betragen
2. Kolbenringe sind falsch montiert, vor allem ist beim Ölabbstreifring darauf zu achten dass die Enden auf Stoß stehen und nicht überlappen

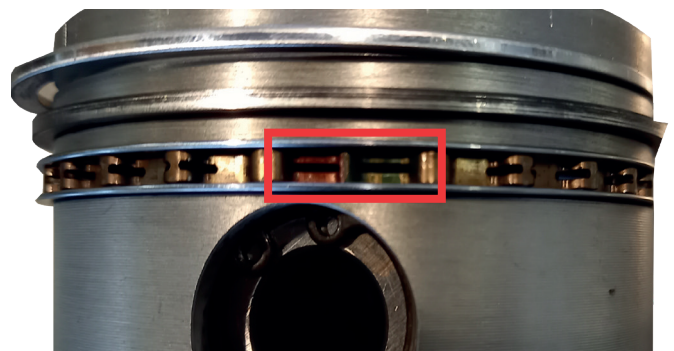
falsch

Enden des Ölabbstreifings überlappen



richtig

Enden des Ölabbstreifings sind auf Stoß



Auszug aus dem Werkstatthandbuch TR 5-6:

14. Kolbenringe in folgender Reihenfolge einbauen: ANMERKUNG: Der Ölabbstreifring besteht aus drei Teilen (A), (B) und (C), nämlich aus dem mittleren Spreizring mit zwei identischen verchromten Führungseinlagen.
 - A Spreizring in die unterste Kolbenringnut einlegen, wobei beachtet werden muß daß die Enden aufeinanderstoßen, sich aber nicht überschneiden.
 - B Untere chromierte Führungseinlage des Spreizringes in die untere Kolbenringnut einlegen.
 - C Obere chromierte Führungseinlage in die untere Kolbenringnut einlegen.
 - ** D Zweiten Verdichtungsring in die Mittelnut des Kolbenringes einlegen, wobei das Wort „TOP“ (Oben) an der Oberseite erscheinen muß.**
 - E Den oberen verchromten Verdichtungsring mit der Nut nach unten einlegen.

