

# MONTAGEANLEITUNG

| 06.12.2019 |

## HA29AH / HA29AH-BJ8 Umrüstsatz auf Teleskop- Stoßdämpfer Austin Healey BN1-BJ8

### Anbauanleitung:

Wir weisen Sie darauf hin, dass der beschriebene Umbau nur von fachkundigen Personen durchgeführt werden sollte.

Heben Sie zunächst das Fahrzeug an der Hinterachse an und sorgen Sie für einen sicheren Stand mittels Unterlegböcken. Sichern Sie das Fahrzeug gegen Wegrollen und benutzen Sie ggf. zusätzliche Keile unter den Vorderrädern.

1. Nachdem Sie die Räder abgeschraubt haben, lösen Sie bitte die Hebelstoßdämpfer an den beiden Befestigungspunkten und nehmen diese mit dem Verbindungsarm ab.

2. Entfernen Sie die Benzinpumpe von der Karosserie. Befestigen Sie nun die Benzinpumpe mit Hilfe der beiliegenden Schrauben an das mitgelieferte Halteblech (HA29AH-3). Anschließend befestigen Sie die Benzinpumpe inkl. Halteblech wieder an der Karosserie. (Bild 1 u. 2)

3. Montieren Sie als nächstes die obere Montageplatte (HA29AH...-1) mit Hilfe der mitgelieferten Schrauben am Original Rahmenteil. (Bilde 3 u. 4)

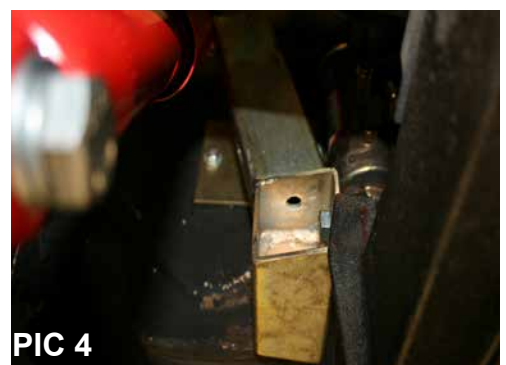
4. Entfernen Sie die unteren original Halter und bauen stattdessen den beiliegenden Stoßdämpferhalter (HA29AH...-2) mit Hilfe der Schrauben ein.

5. Als letztes bringen Sie nun die Teleskopstoßdämpfer mittels der beiliegenden Schrauben an der oberen Montageplatte bzw. unteren Stoßdämpferhalter an.

### Anzugsdrehmomente:

Die Befestigungsschrauben sind mit folgendem Drehmoment anzuziehen (Angaben in Nm)

Ø 1/4 UNF	11 Nm
Ø 5/16 UNF	23 Nm
Ø 3/8 UNF	41 Nm
Ø 7/6 UNF	65 Nm
Ø 1/2 UNF	100 Nm



## FITTING INSTRUCTION

| 06.12.2019 |

### HA29AH / HA29AH-BJ8 Conversion kit to telescope shock absorber Austin Healey BN1-BJ8

#### Mounting instructions:

We want to stress that the described conversion should only be done by a professional.

Lift the vehicle on the rear axle and make sure it stands safely by using chassis stands. Secure the vehicle so it can't roll away and use additional wedges under the rear wheels if necessary.

1. After having removed the wheels, loosen the lever shock absorber on both fixation points and take it off together with the connection arm.

2. Remove the fuel pump from the chassis. Now, fix the fuel pump on the included support metal sheet (HA29AH-3) by using the included screws. Then, fix the fuel pump and the support metal sheet to the chassis again. (Figure 1 and 2)

3. Mount the upper mounting plate (HA29AH...-1) by using the included screws on the original frame part. (Figures 3 and 4)

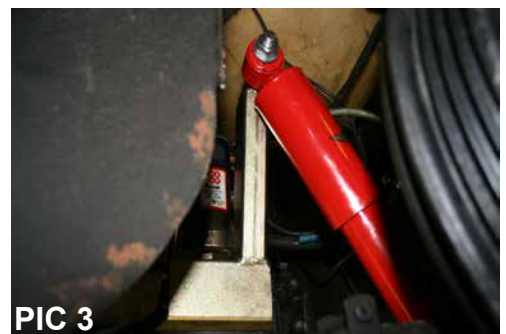
4. Remove the lower original supports and mount the included shock absorber support (HA29AH...-2) instead by using the screws.

5. finally, fix the telescope shock absorber to the upper mounting plate respectively lower shock absorber support by using the screws.

#### Tightening torques:

The fixation screws have to be tightened with the following torque (indication in Nm)

Ø 1/4 UNF	11 Nm
Ø 5/16 UNF	23 Nm
Ø 3/8 UNF	41 Nm
Ø 7/6 UNF	65 Nm
Ø 1/2 UNF	100 Nm



# NOTICE DE MONTAGE

| 06.12.2019 |

## HA29AH / HA29AH-BJ8 Kit de conversion en amortisseur télescopique Austin Healey BN1-BJ8

### Instructions de montage:

Nous vous informons que cette modification devrait seulement être effectuée par un professionnel.

Soulevez d'abord le véhicule à l'essieu arrière et veillez que le véhicule soit en sécurité en utilisant des supports-châssis. Sécurisez le véhicule afin qu'il ne puisse pas bouger et utilisez des cales en dessous des roues arrière si nécessaire.

1. Après avoir démonté les roues, desserrez les amortisseurs levier aux deux points de fixation et retirez-les avec les bras de connexion.

2. Retirez la pompe à essence de la carrosserie. Fixez maintenant la pompe à essence à l'aide des vis incluses à la tôle de support incluse (HA29AH-3). Ensuite, fixez la pompe à essence avec la tôle de support de nouveau à la carrosserie. (Figure 1 et 2)

3. Montez ensuite la plaque de montage de haut (HA29AH...-1) à l'aide des vis incluses à la partie de cadre original. (Figures 3 et 4)

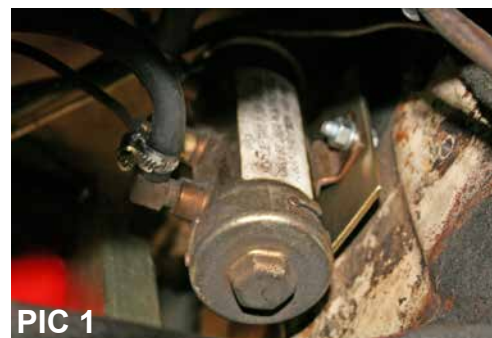
4. Retirez les supports originaux de bas et montez à leur place les supports d'amortisseur (HA29AH...-2) à l'aide des vis.

5. En dernier, fixez les amortisseurs télescopiques à l'aide des vis incluses à la plaque de montage de haut respectivement au support d'amortisseur de bas.

### Couples de serrage:

Les vis de fixation doivent être serrées avec le couple suivant (indications en Nm)

Ø 1/4 UNF	11 Nm
Ø 5/16 UNF	23 Nm
Ø 3/8 UNF	41 Nm
Ø 7/6 UNF	65 Nm
Ø 1/2 UNF	100 Nm



## INSTRUCCIONES DE MONTAJE

| 06.12.2019 |

### HA29AH / HA29AH-BJ8 Kit de conversión en amortiguador telescópico Austin Healey BN1-BJ8

#### Instrucciones de montaje:

Les informamos que la conversión descrita solo puede ser hecho por una persona profesional.

Levanta el vehículo en el eje trasero y cuida que sea en una posición segura con ayuda de caballetes. Asegura el vehículo así que ya no pueda mover y utiliza calces debajo de las ruedas delanteras si necesario.

1. Después de desmontar las ruedas, afloja los amortiguadores de palanca en los dos puntos de fijación y retíralos juntos con el brazo de conexión.

2. Retira la bomba de gasolina. Ahora, fija la bomba de gasolina en la chapa de soporte (HA29AH-3) incluida con los tornillos incluidos. Después, fija la bomba de gasolina junta con la chapa de soporte en la carrocería otra vez. (Figura 1 y 2)

3. Después, monta la placa de montaje superior (HA29AH...-1) con los tornillos incluidos en la parte de cuadro original. (Figuras 3 y 4)

4. Retira los soportes inferiores originales y monta el soporte de amortiguador incluido (HA29AH...-2) con los tornillos.

5. Al final, fijar los amortiguadores con los tornillos incluido en la placa de montaje superior respectivamente en el soporte de amortiguador inferior.

#### Pares de apriete:

Los tornillos de fijación deben ser apretados con el par siguiente (indicación en Nm)

Ø 1/4 UNF	11 Nm
Ø 5/16 UNF	23 Nm
Ø 3/8 UNF	41 Nm
Ø 7/6 UNF	65 Nm
Ø 1/2 UNF	100 Nm

